



***ALURIS s.r.o.***

**Smetanova 831, 68501 Bučovice**

# **Venkovní parapety hliníkové tažené**

**Technický popis**

Březen 2012

## 1. Určení

Venkovní parapety hliníkové tažené řady P jsou určeny pro montáž do novostaveb i rekonstrukcí starších budov. Používají se jako okenní parapety, fasádní parapety a případně římsové okapní plechy. Parapety tvoří nosnou konstrukci. Jsou stanoveným výrobkem dle přílohy 2 k NV 163/2002 Sb. skupina 5, pořadové číslo 8.

## 2. Konstrukce

Parapety jsou vyrobeny ze slitiny hliníku. Jsou opatřeny na pohledové straně barevným lesklým nátěrem vypalovací práškovou barvou s vysokou odolností proti otěru a barevnou stálostí, standardně bílou (odstín RAL 9016) nebo eloxovanou bezbarvou úpravou. Na základě individuální objednávky je možno volit i jiný odstín nátěru.

Pro usnadnění montáže jsou na lemu parapetu vyděrovány oválné otvory o rozměru 4 x 7 mm v rozteči 350 mm.

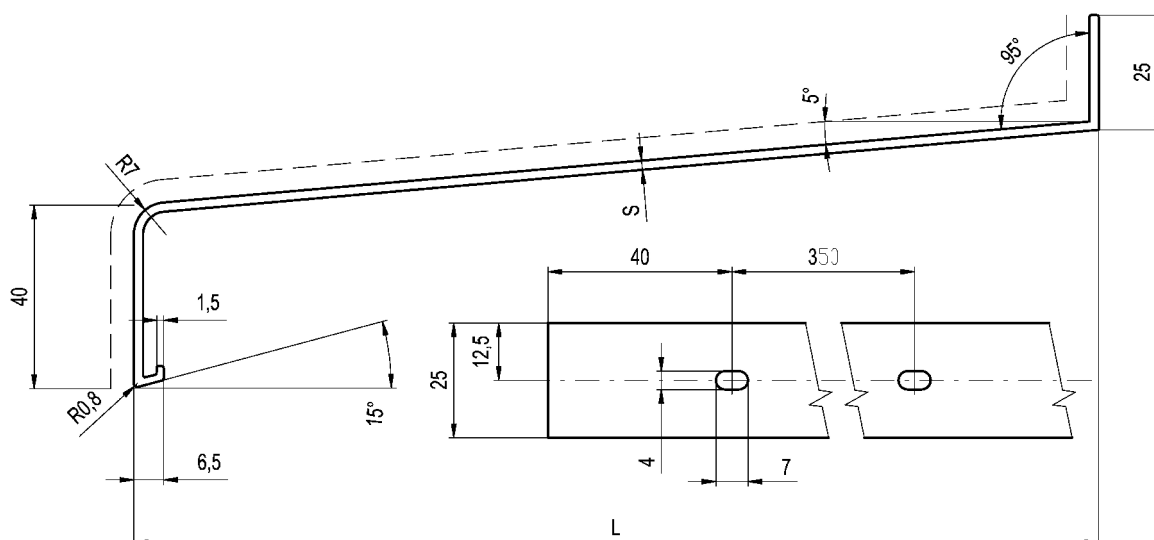
## 3. Rozměry

Parapety jsou dodávány v následujících rozměrech:

Jmenovitá šířka L (mm)	Tloušťka S (mm)	Hmotnost 1 m délky (kg)
50	1,3	0,37
70	1,4	0,45
90	1,4	0,58
110	1,4	0,64
130	1,5	0,72
150	1,5	0,87
165	1,5	0,93
180	1,5	0,99
195	1,6	1,13
210	1,6	1,19
225	1,6	1,25
240	1,8	1,49
260	2,1	1,84
280	2,3	2,13
300	2,3	2,41
320	2,3	2,57
340	2,3	2,72
360	2,3	2,88

Délka parapetu je standardně 6 000 až 6 500 mm, na přání je možné dodat i kratší provedení.

#### 4. Náčrtek



Tolerance rozměrů dle DIN1748

#### 5. Montáž

Parapet je nutno montovat na rovný a pevný podklad (vyzrálá betonová mazanina). Pro dokonalé přilnutí doporučujeme použít vhodné montážní lepidlo, například běžnou montážní pěnu. Šířku parapetu je třeba zvolit z vyráběné řady s ohledem na dostatečný odvod stékající vody, přesah přes omítku volíme cca 4 cm. Na boky parapetu je možné nasadit plastovou krytku. Podélně se parapety připevňují pomocí vhodných vrutů nebo hřebíků, přičemž lze využít předděrovaných otvorů. Pro dokonalé připevnění k podkladu je možné použít vhodné příponky.

#### 6. Údržba

Parapety doporučujeme čistit vlažnou vodou s přídavkem běžného saponátu pomocí houby, hadříku nebo měkkého kartáče. Pro čištění se nesmí použít kovový kartáč, písek, smrkové plátno apod. Po vyčištění je třeba zejména hliníkové prvky opláchnout čistou vodou.

#### 7. Technologie výroby

Parapety se vyrábějí z hliníkové slitiny metodou extruze.

Následuje děrování otvorů pro připevnění a povrchová úprava lakování nebo eloxováním.

#### 8. Balení

Pro dopravu se balí parapety do přepravních palet. Proti poškození povrchu se prokládají přístřihy z kartonu. Proti posunutí se zajišťují smršťovací folií.

#### 9. Výrobce

AGRISOVGAZ o.o.o.

Ul. Mirnaja 3

249092 Malojaroslavec

Rusko

## 10. Dovožce

ALURIS s.r.o., Bučovice

## 11. Související normy

ČSN EN 733610 Klempířské práce stavební

ČSN EN 573

ČSN EN 485

## 12. Vlastnosti použitého materiálu

Typ materiálu: **EN AW 6060T66**

Odpovídá materiálu dle ČSN - EN AW 6101B, EN AW – AlMgSi 0,5 stav H22

Chemické složení, obsah jednotlivých prvků v %

Slitina	Si	Fe	Cu	Mn	Mg	Cr	Zn	Ti	Jiné		AL
									Jednot.	celkem	
<b>AlMgSi 0,5</b>	0,3-0,6	0,1-0,3	0,1	0,1	0,35-0,6	0,05	0,15	0,1			<i>zbytek</i>

Mechanické vlastnosti (dle ČSN EN 485-2)

Mez pevnosti Rm		Mez kluzu Rp <sub>02</sub>		Tažnost	
Mpa		MPa		mm	%
Min	max	min	max	A <sub>50</sub>	A
215		160		12	

Povrchová úprava lakováním s minimální tloušťkou vrstvy 80 µm.

Minimální tloušťka eloxované vrstvy činí 0,10 µm.

Na dodávaný materiál je vydáno dovozcem prohlášení o shodě dle zákona č. 22/1997 Sb. v platném znění a nařízení vlády 163/2002 Sb. pro stavební výrobky pro kovové konstrukce.

Na každou dodávku materiálu je dodáván výrobcem atest v rozsahu článku 3.1.B dle ČSN EN 10204.

*Konec textu*